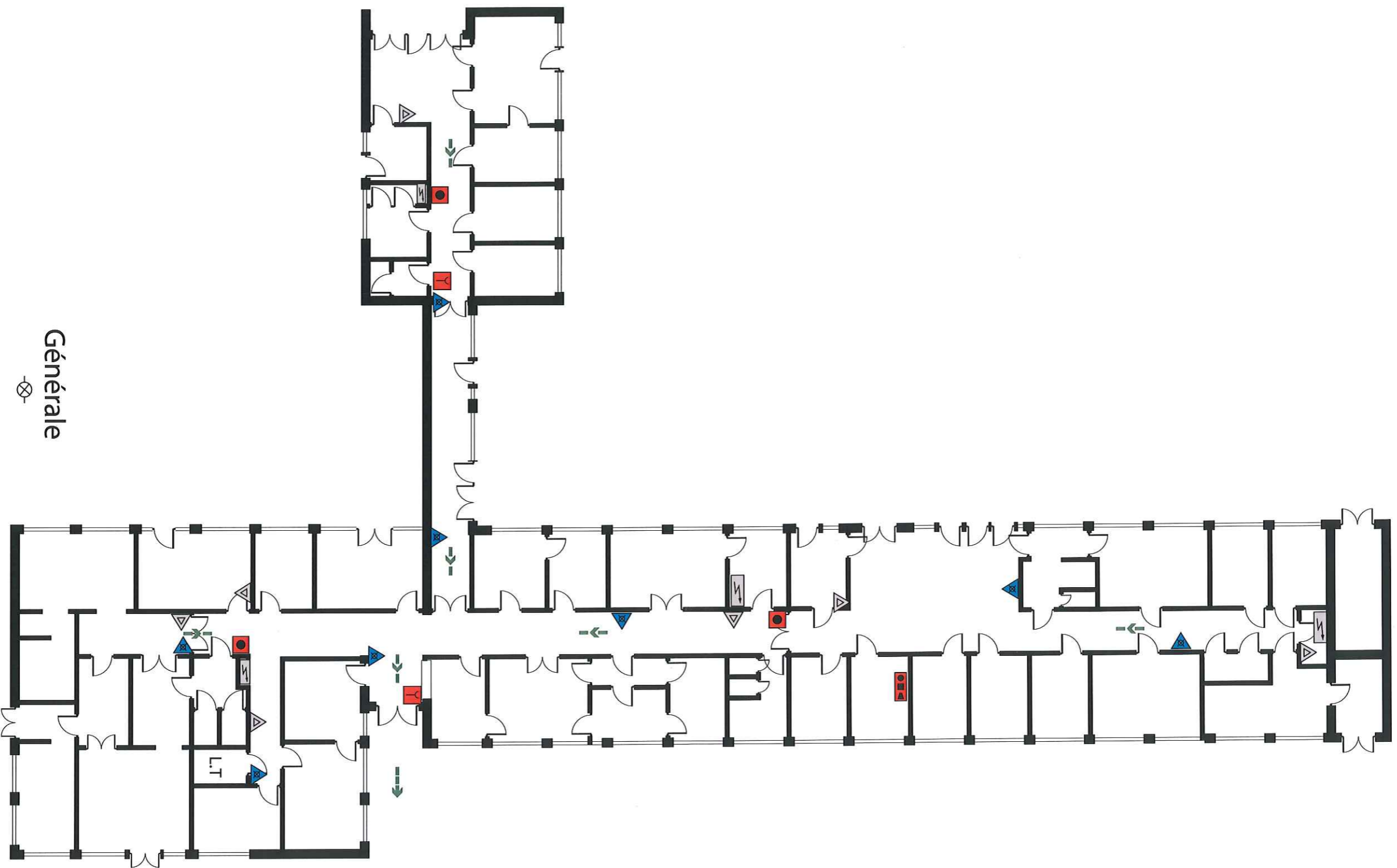


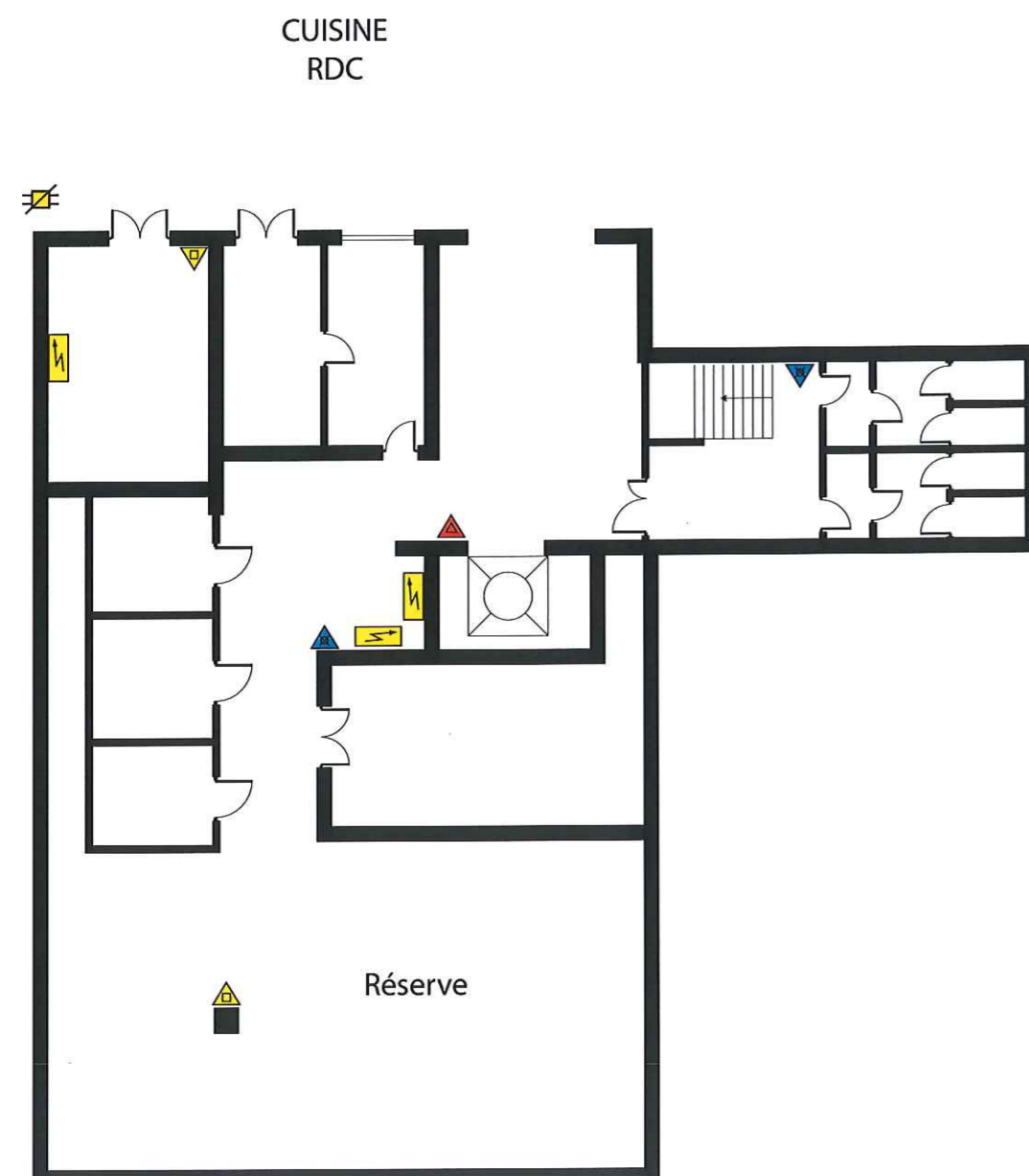
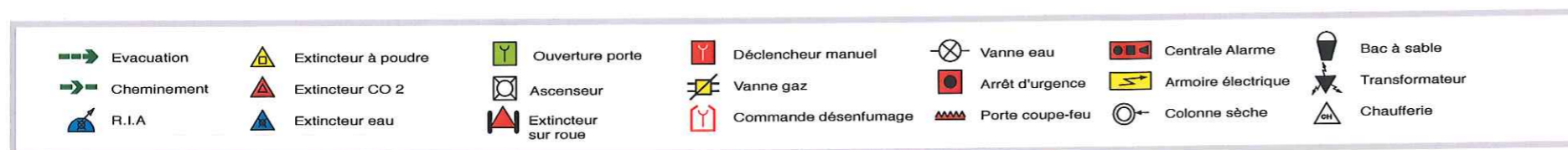
MIMOSAS

Bon pour accord
02/11/2013
H. M. L.



Générale

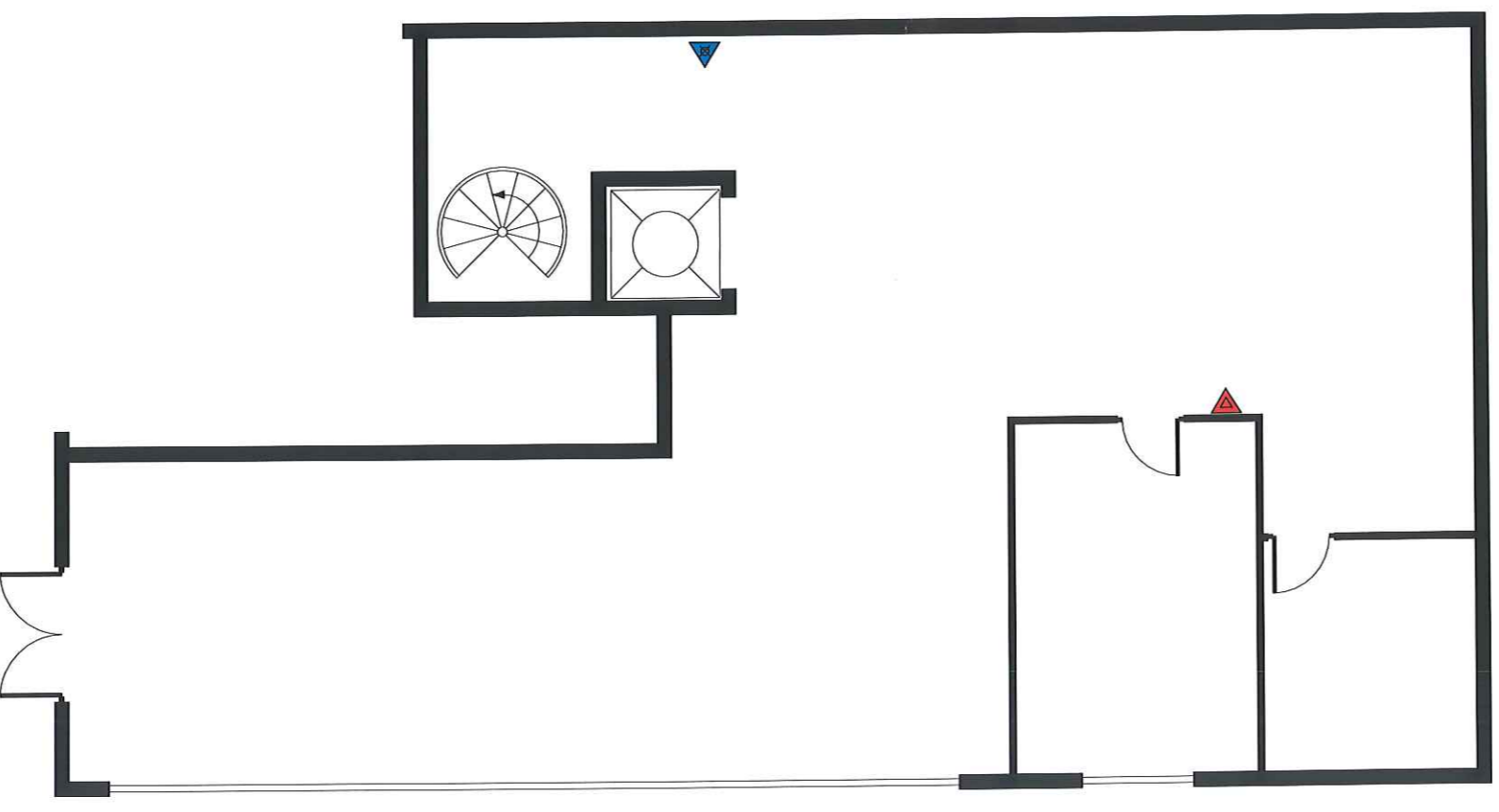
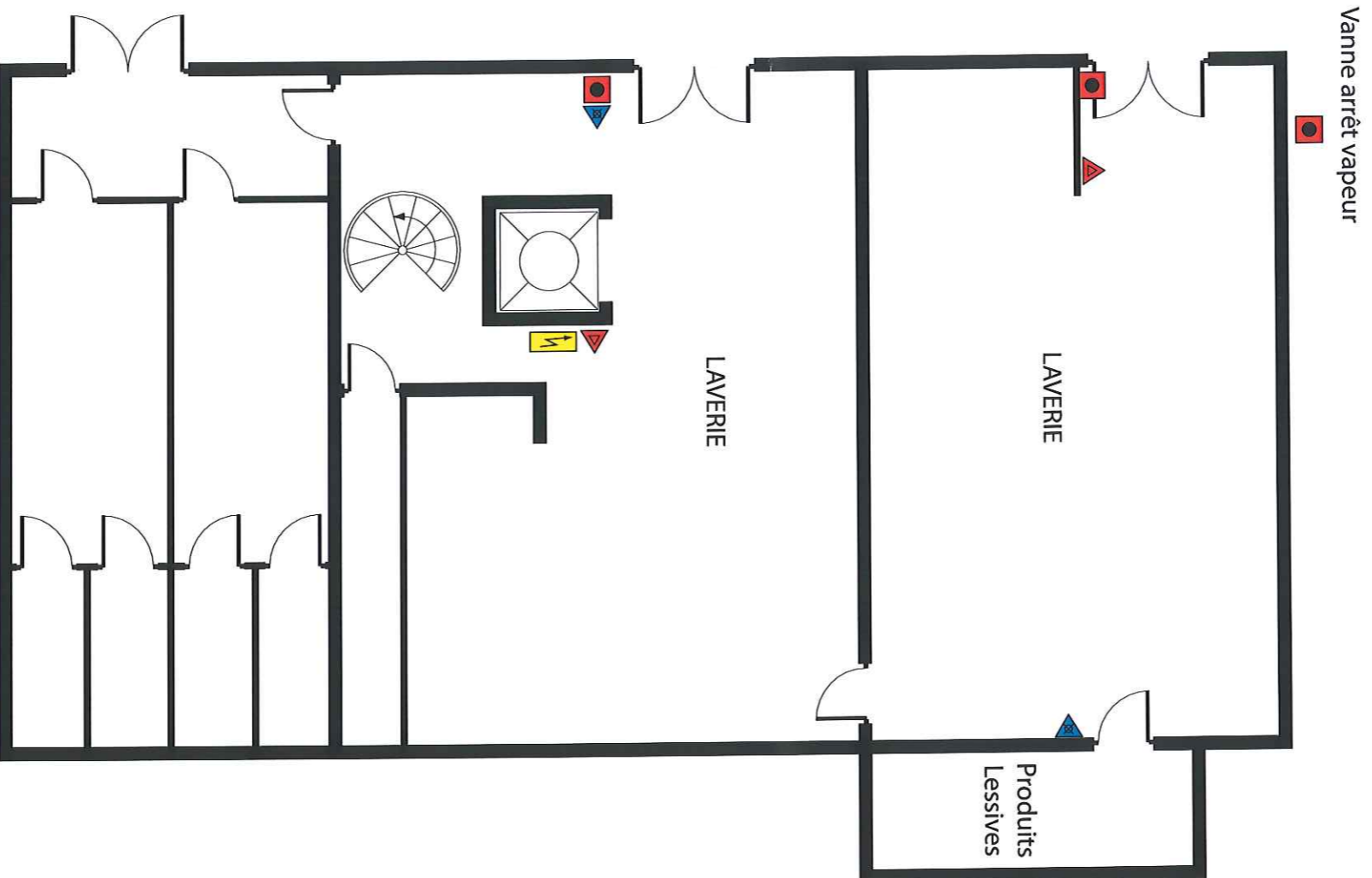
- | | | | | | | | | | | | | | |
|--|-------------|--|---------------------|--|---------------------|--|----------------------|--|-----------------|--|--------------------|--|----------------|
| | Evacuation | | Extincteur à poudre | | Ouverture porte | | Déclencheur manuel | | Vanne eau | | Centrale Alarme | | Bac à sable |
| | Cheminement | | Extincteur CO 2 | | Ascenseur | | Vanne gaz | | Arrêt d'urgence | | Armoire électrique | | Transformateur |
| | R.I.A | | Extincteur eau | | Extincteur sur roue | | Commande désentumage | | Porte coupe-feu | | Colonne sèche | | Chaudière |



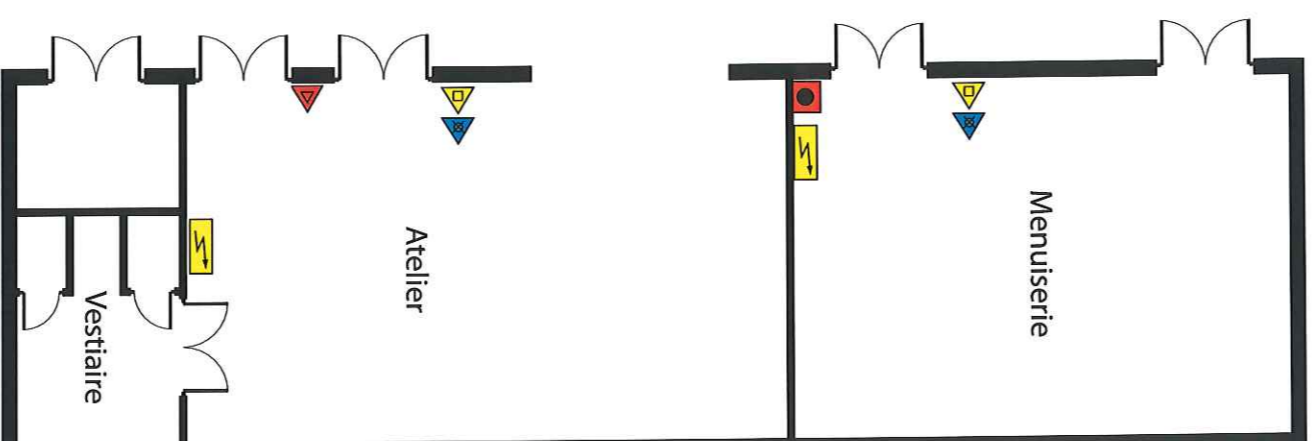
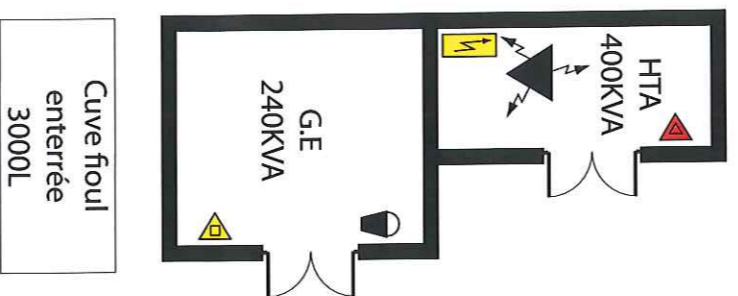
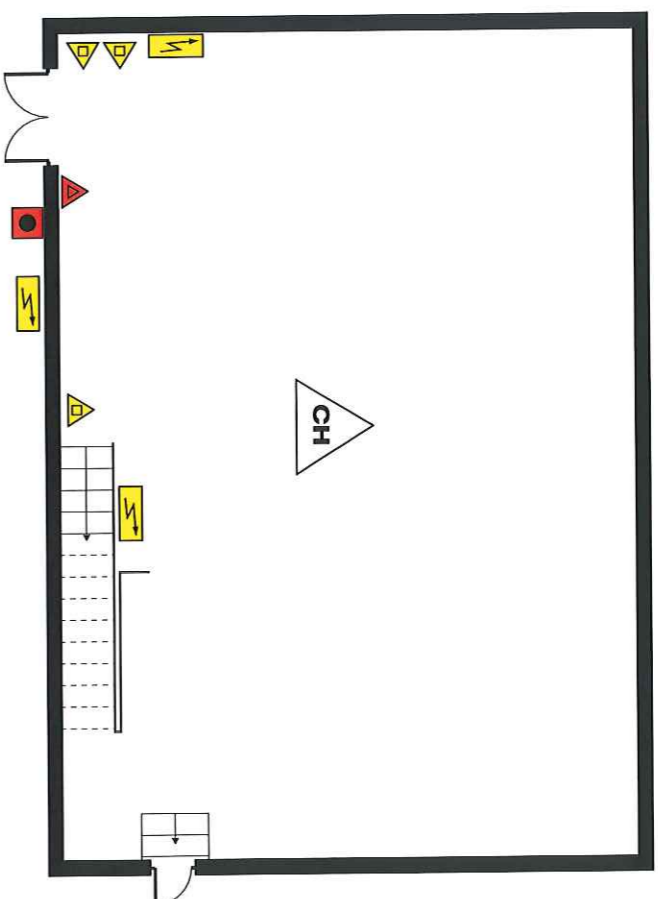
BLANCHISSERIE

REZ DE CHAUSSEE

NIVEAU 1

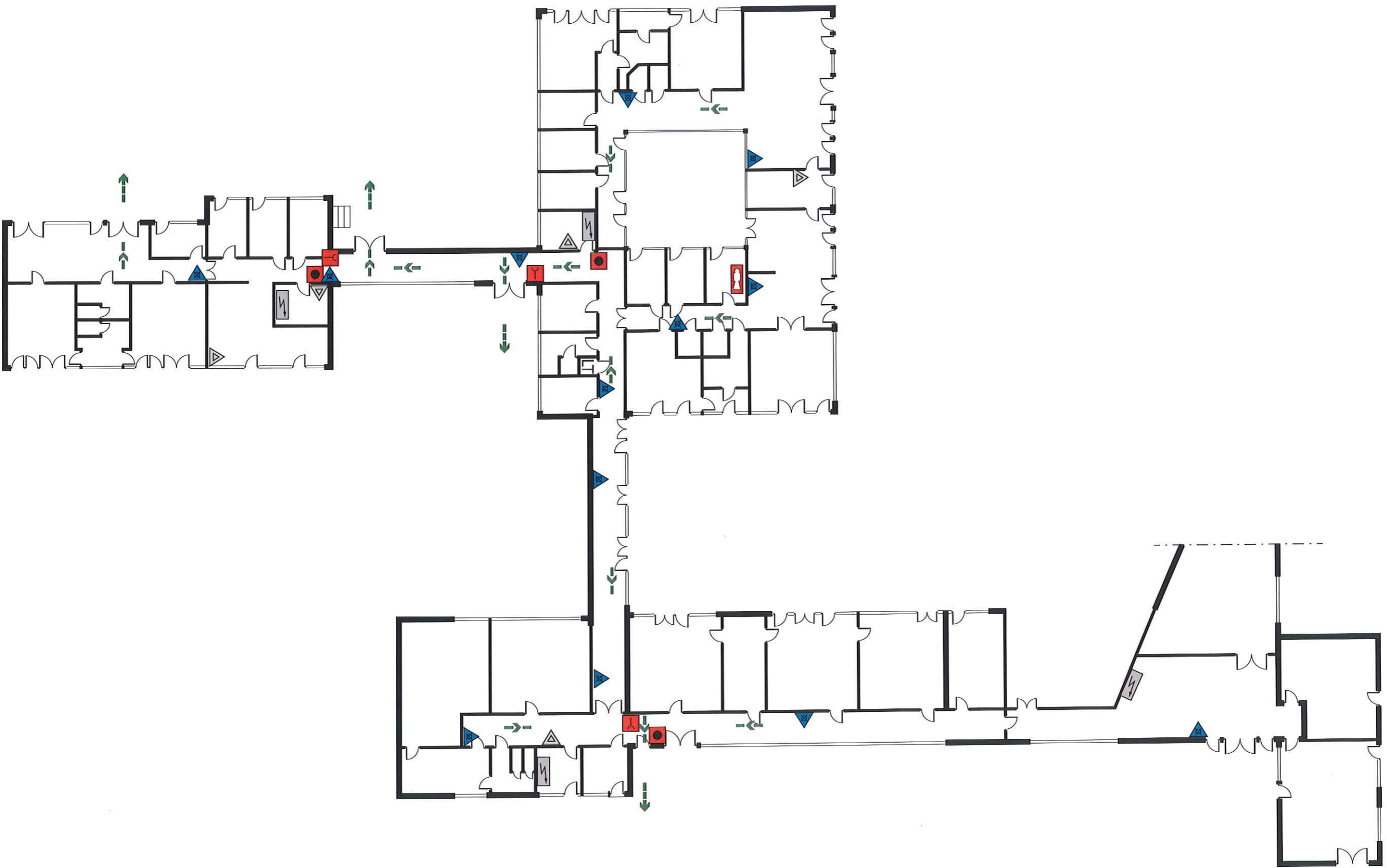


- | | | | | | | | | | | | | | |
|---|-------------|---|---------------------|---|---------------------|---|-----------------------|---|-----------------|---|--------------------|---|----------------|
|  | Evacuation |  | Extincteur à poudre |  | Ouverture porte |  | Déclencheur manuel |  | Vanne eau |  | Centrale Alarme |  | Bac à sable |
|  | Cheminement |  | Extincteur CO 2 |  | Ascenseur |  | Vanne gaz |  | Arrêt d'urgence |  | Armoire électrique |  | Transformateur |
|  | R.I.A |  | Extincteur eau |  | Extincteur sur roue |  | Commande désenclumage |  | Porte coupe-feu |  | Colonne sèche |  | Chauffière |



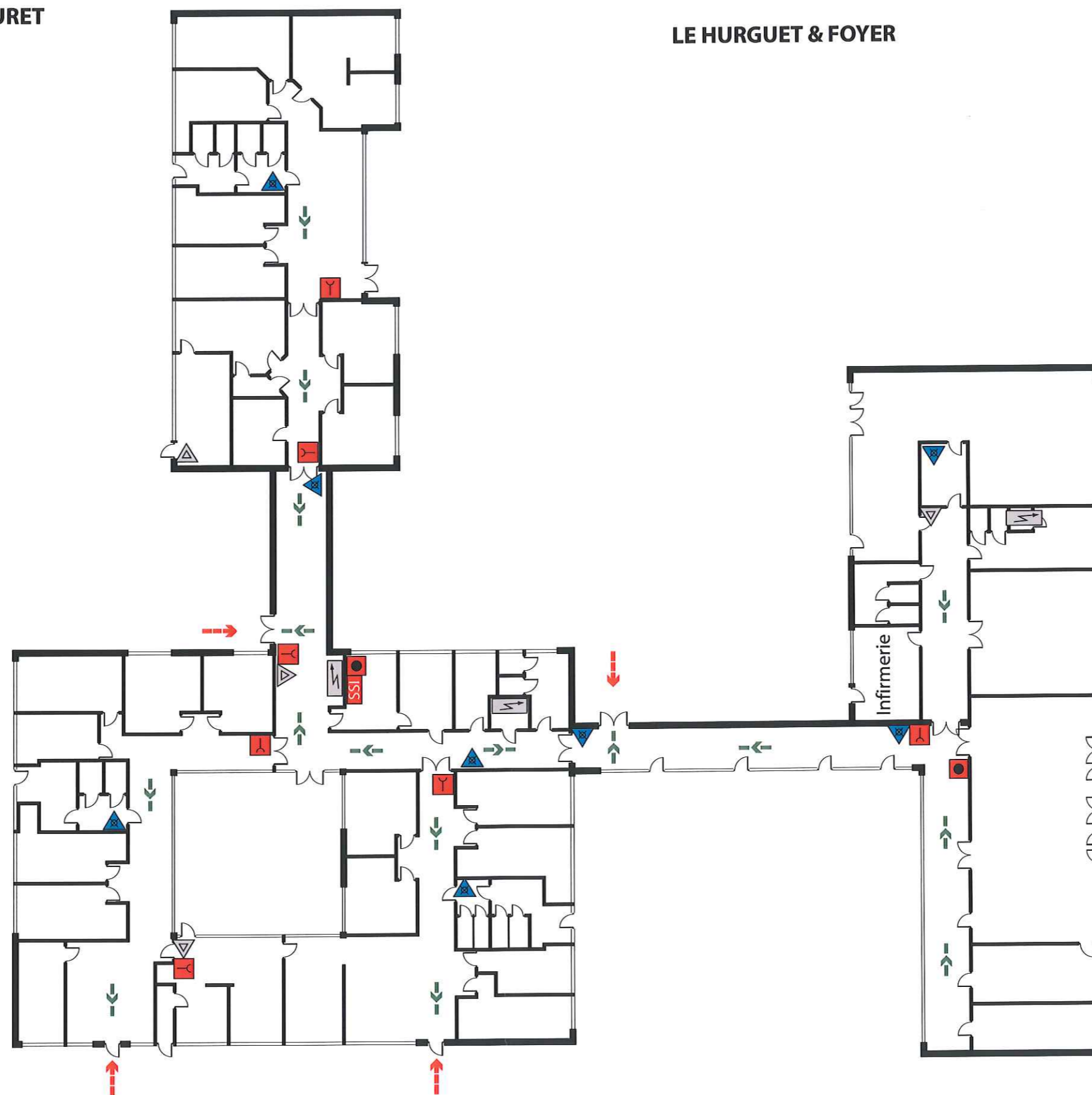
- | | | | | | | | | | | | | | |
|--|-------------|--|---------------------|--|---------------------|--|-----------------------|--|-----------------|--|--------------------|--|----------------|
| | Evacuation | | Extincteur à poudre | | Ouverture porte | | Déclencheur manuel | | Vanne eau | | Centrale Alarme | | Bac à sable |
| | Cheminement | | Extincteur CO 2 | | Ascenseur | | Vanne gaz | | Arrêt d'urgence | | Armoire électrique | | Transformateur |
| | R.I.A | | Extincteur eau | | Extincteur sur roue | | Commande désentlunage | | Porte coupe-feu | | Colonne sèche | | Chaudière |

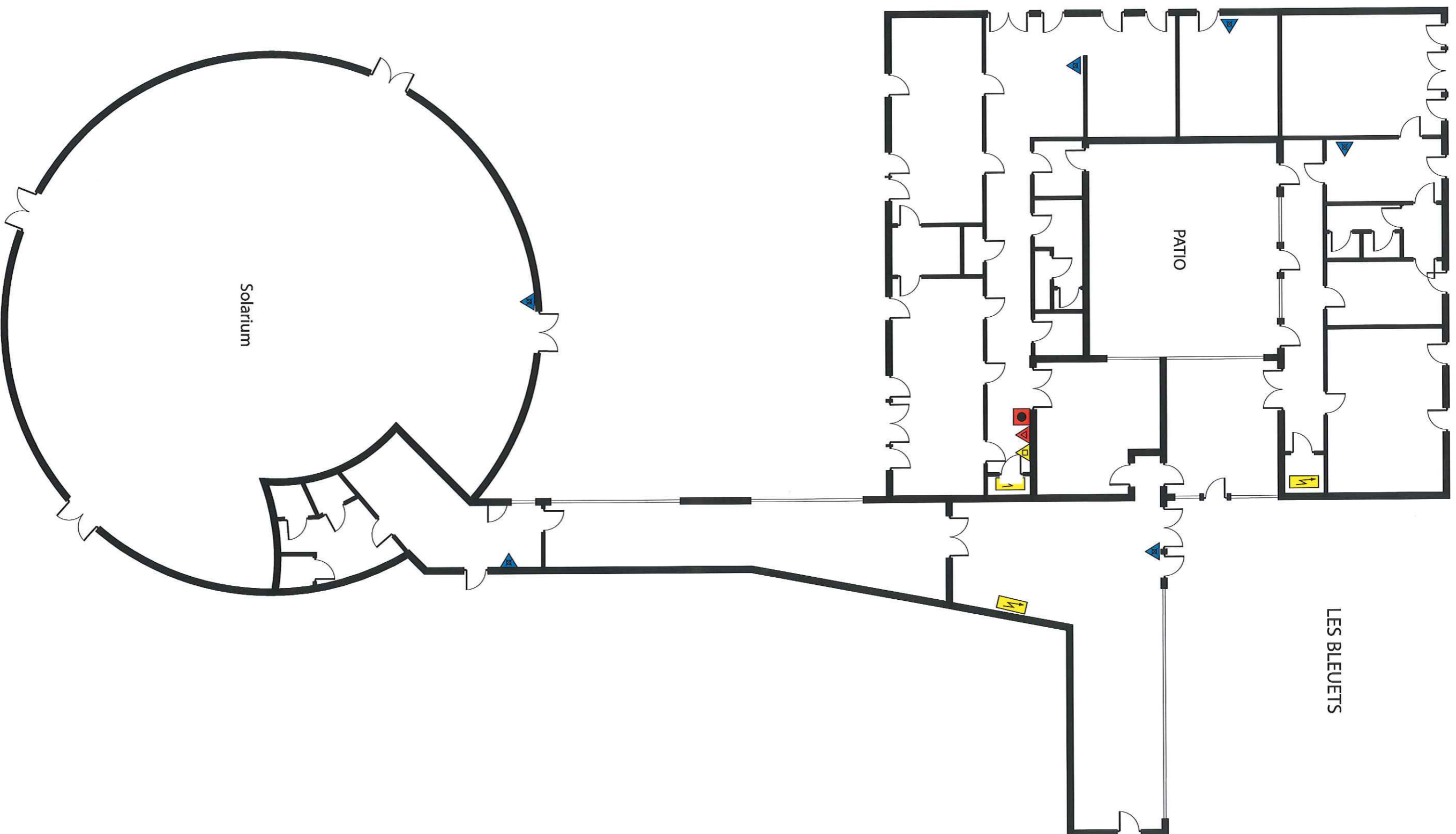
BLEUETS / MYOSOTIS



HOPITAL LOCAL DE MURET
31600 MURET

LE HURGUET & FOYER





Evacuation
Cheminement
R.I.A

Extincteur à poudre
Extincteur CO 2
Extincteur eau

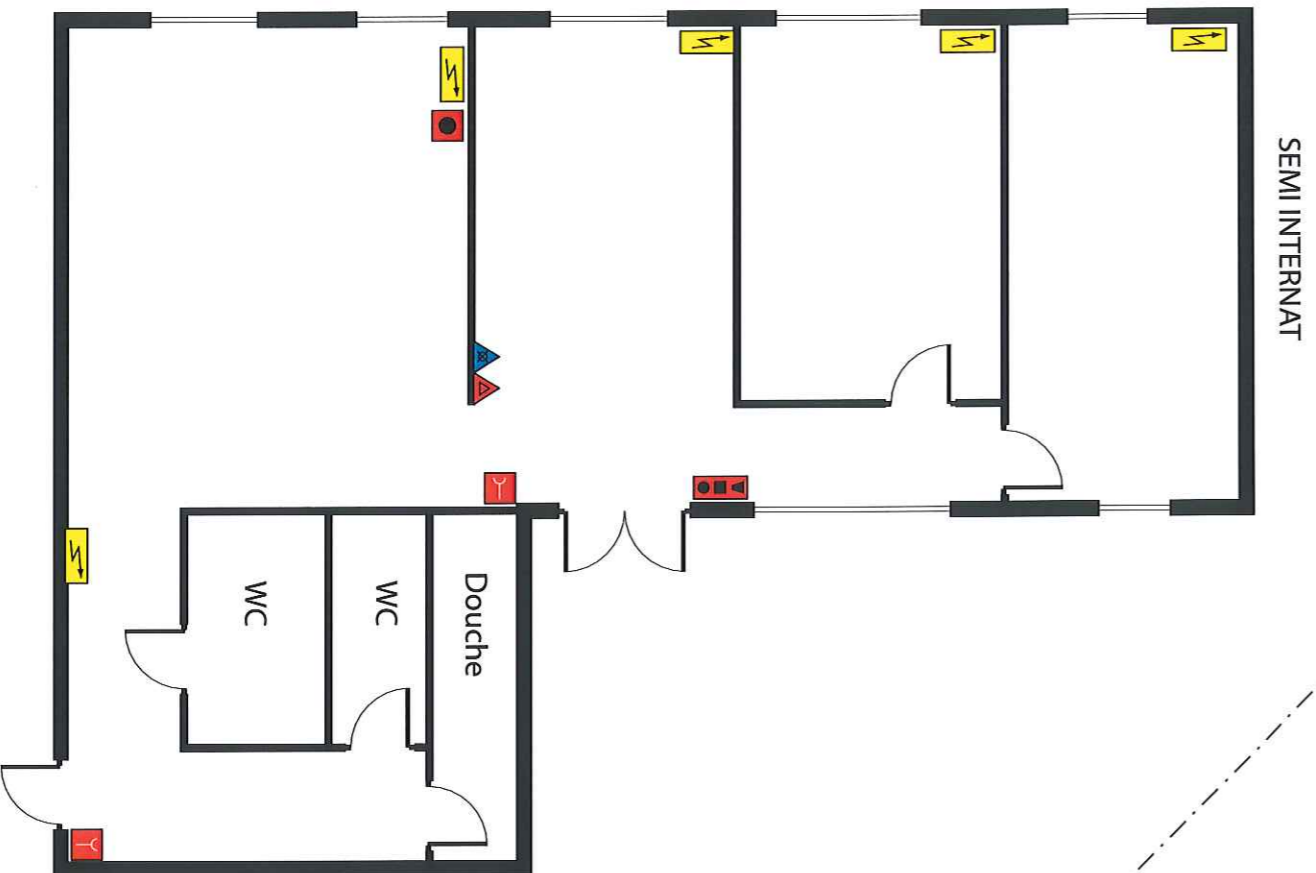
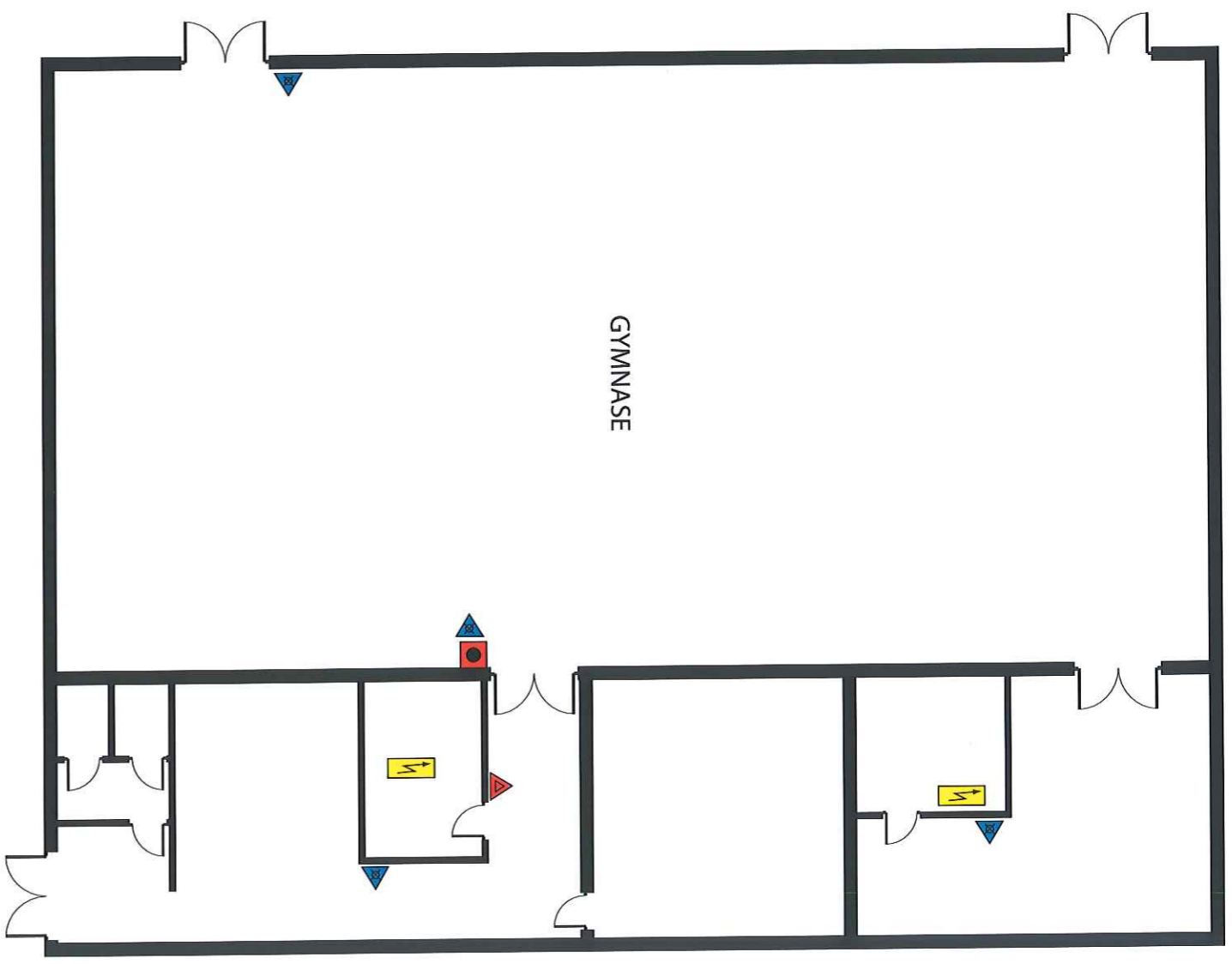
Ouverture porte
Ascenseur
Extincteur sur roue

Déclencheur manuel
Vanne gaz
Commande désenclumage

Vanne eau
Arrêt d'urgence
Porte coupe-feu

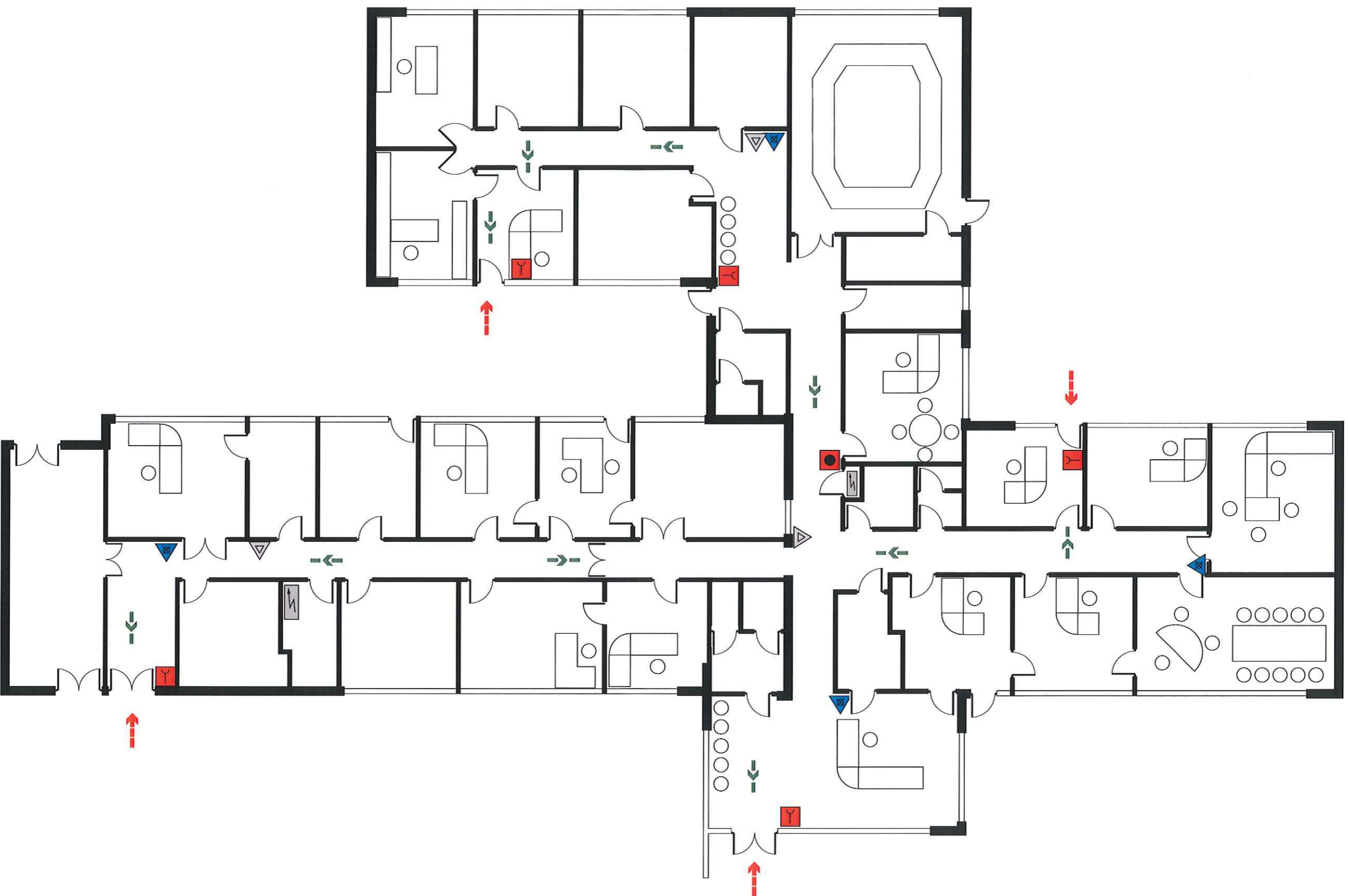
Centrale Alarme
Armoire électrique
Colonne sèche

Bac à sable
Transformateur
Chauffière



- | | | | | | | | | | | | | | |
|--|-------------|--|---------------------|--|---------------------|--|------------------------|--|-----------------|--|--------------------|--|----------------|
| | Evacuation | | Extincteur à poudre | | Ouverture porte | | Déclencheur manuel | | Vanne eau | | Centrale Alarme | | Bac à sable |
| | Cheminement | | Extincteur CO 2 | | Ascenseur | | Vanne gaz | | Arrêt d'urgence | | Armoire électrique | | Transformateur |
| | R.I.A | | Extincteur eau | | Extincteur sur roue | | Commande désentlarnage | | Porte coupe-feu | | Colonne sèche | | Chaudière |



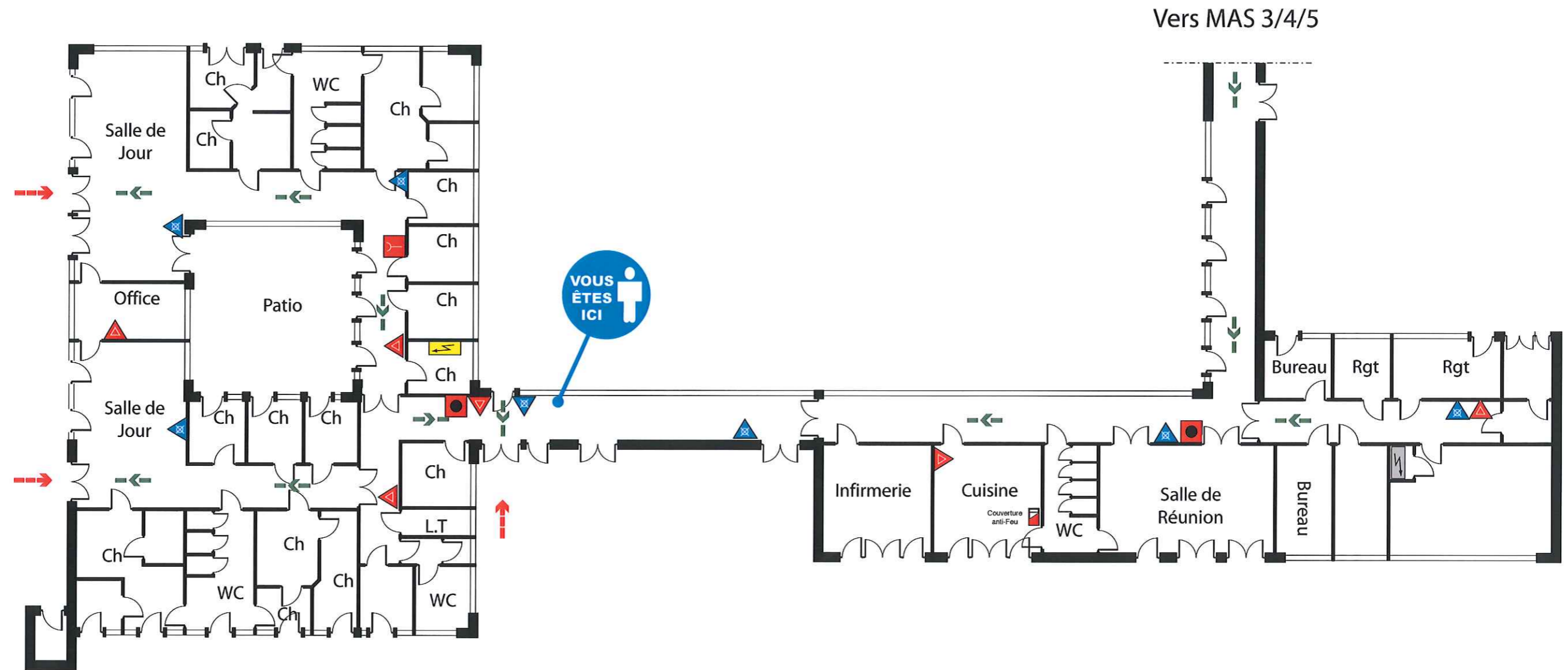


PLAN D'INTERVENTION

CENTRE HOSPITALIER DE MURET
31600 MURET

REZ DE CHAUSSEE

MAS 1 & 2



Port.: 07.86.53.98.87

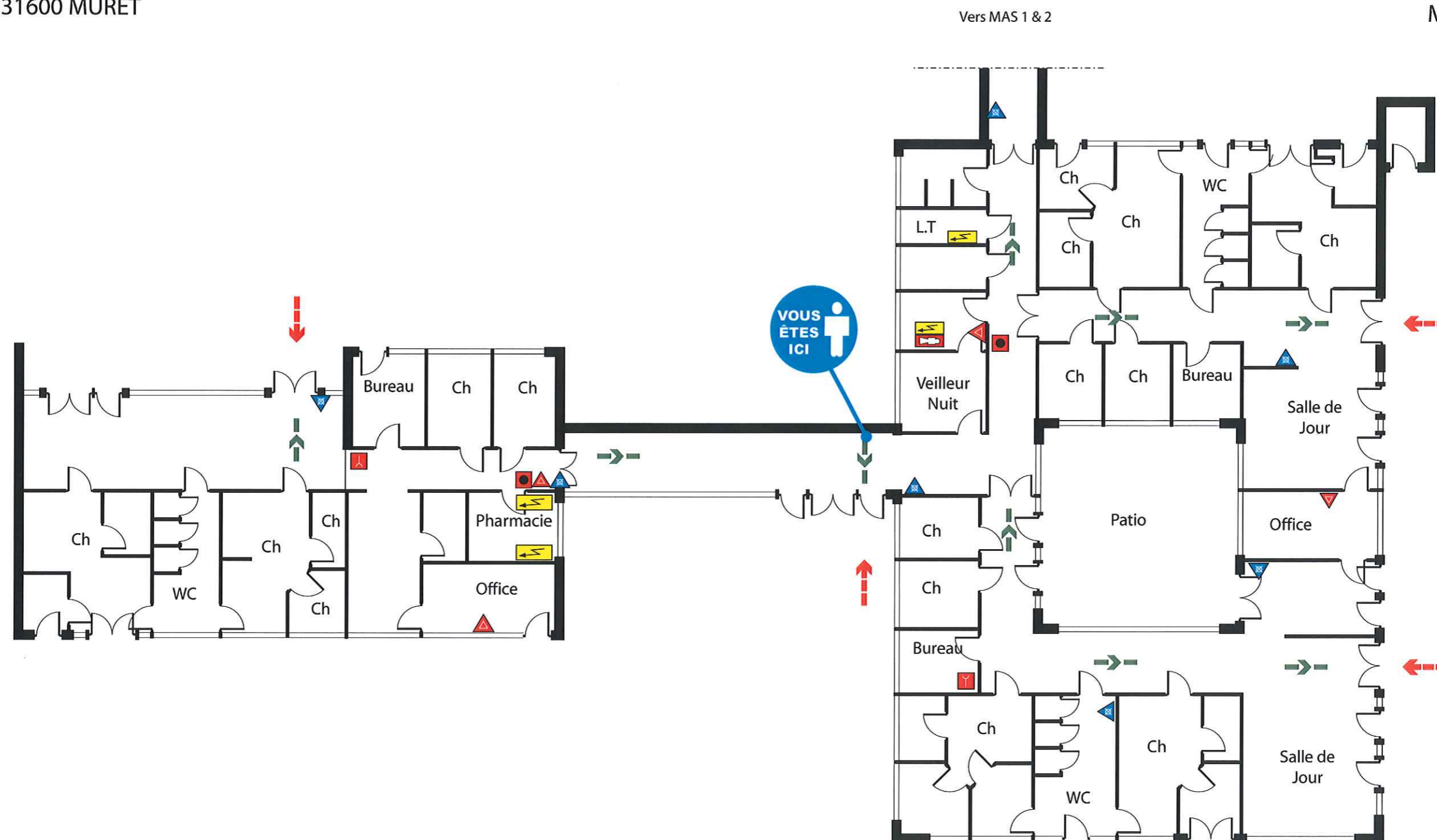
Accès pompiers	Extincteur à poudre	Alarme incendie	Armoire électrique	Vanne eau	Transformateur	Machinerie ascenseur
Cheminement	Extincteur CO 2	Vanne gaz	Colonne sèche	Arrêt d'urgence	Chauffage	ouverture porte
Commande désenfumage	Extincteur à eau	R.I.A.	Bac à sable	Porte coupe-feu	Raccordement à l'égout	Centrale alarme

PLAN D'INTERVENTION

CENTRE HOSPITALIER DE MURET
31600 MURET

REZ DE CHAUSSEE

MAS 3 - 4 & 5



Port. : 07.86.53.98.87

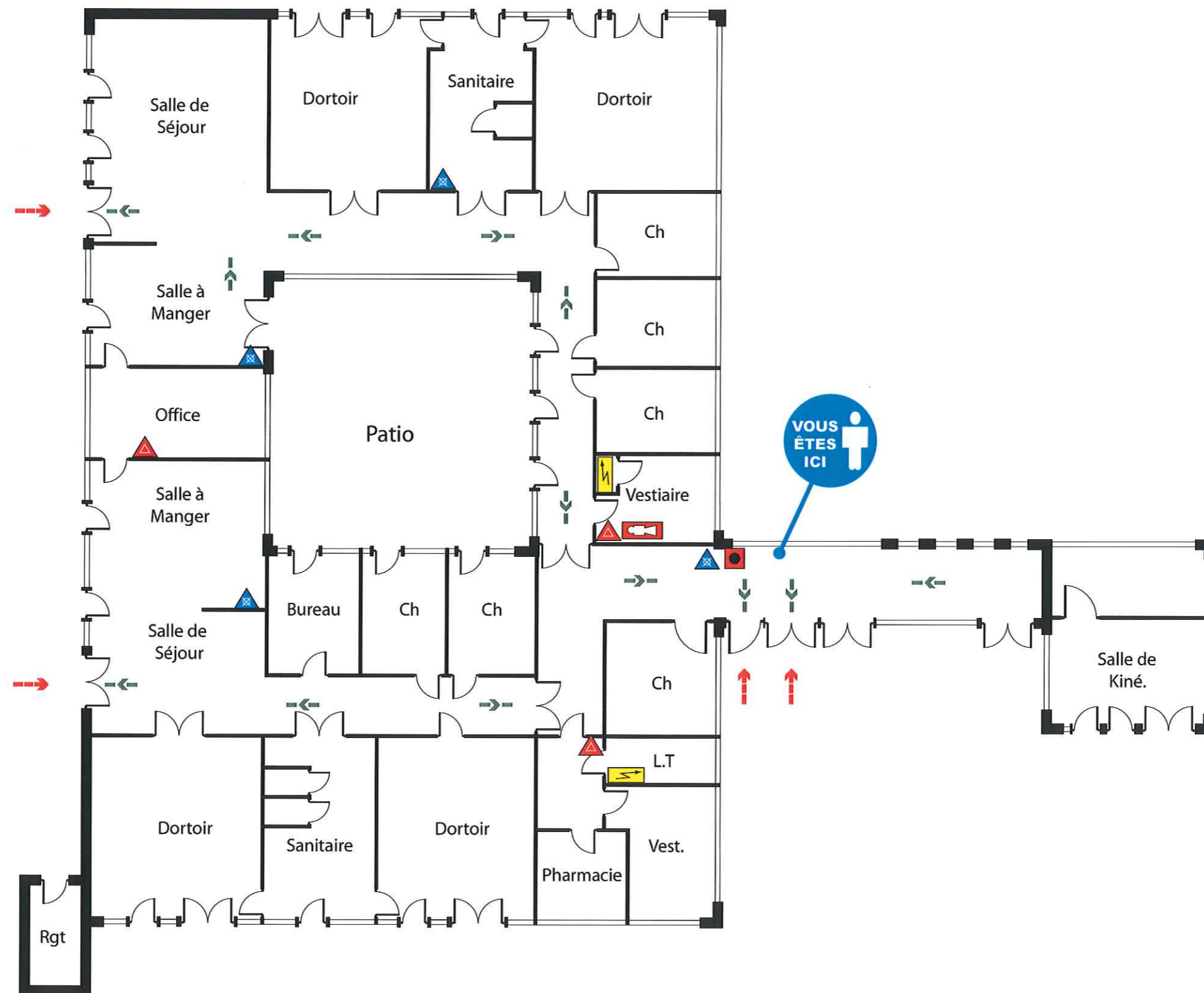
Accès pompiers	Extincteur à poudre	Alarme incendie	Armoire électrique	Vanne eau	Transformateur	Machinerie ascenseur
Cheminement	Extincteur CO 2	Vanne gaz	Colonne sèche	Arrêt d'urgence	Chauffage	ouverture porte
Commande désenfumage	Extincteur à eau	R.I.A.	Bac à sable	Porte coupe-feu	Raccordement à l'égout	Centrale alarme

PLAN D'INTERVENTION






















CENTRE HOSPITALIER DE MURET
31600 MURET

REZ DE CHAUSSEE

MAS 6 & 7

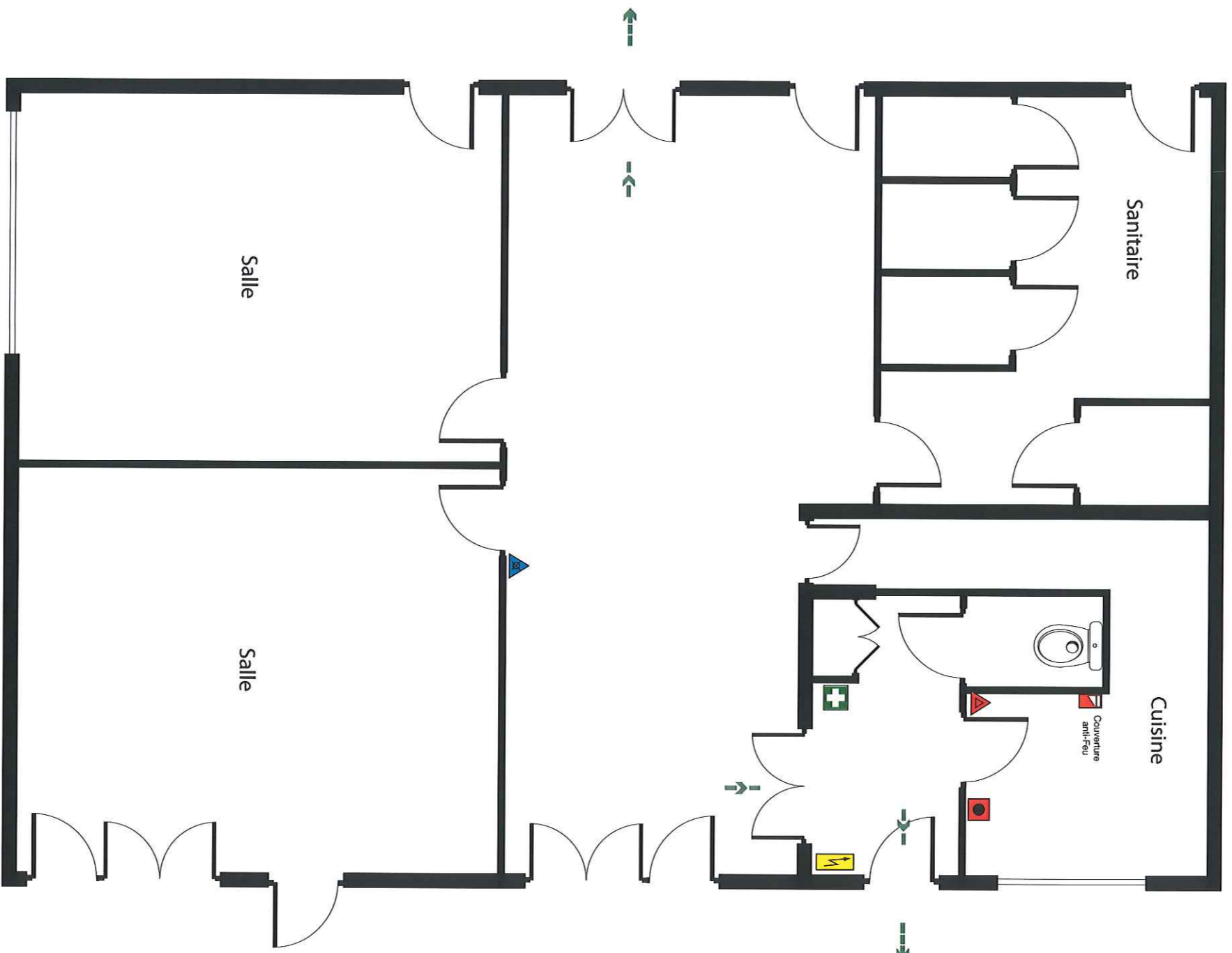


Port.: 07.86.53.98.87

	Accès pompiers		Extincteur à poudre		Alarme incendie		Armoire électrique		Vanne eau		Transformateur		Machinerie ascenseur
	Cheminement		Extincteur CO 2		Vanne gaz		Colonne sèche		Arrêt d'urgence		Chaudière		ouverture porte
	Commande désenfumage		Extincteur à eau		R.I.A		Bac à sable		Porte coupe-feu		Raccordement à l'égout		Centrale alarme

Conforme aux Normes NF S 60-303 - MS47

Semi Internat



- | | | | | | | | | | | | | | |
|---|-------------|---|---------------------|---|---------------------|---|----------------------|---|-----------------|---|--------------------|---|----------------|
|  | Evacuation |  | Extincteur à poudre |  | Ouverture porte |  | Déclencheur manuel |  | Vanne eau |  | Centrale Alarme |  | Bac à sable |
|  | Cheminement |  | Extincteur CO 2 |  | Ascenseur |  | Vanne gaz |  | Arrêt d'urgence |  | Armoire électrique |  | Transformateur |
|  | R.I.A |  | Extincteur eau |  | Extincteur sur roue |  | Commande désentumage |  | Porte coupe-feu |  | Colonne sèche |  | Chauffière |

PLAN D'INTERVENTION GÉNÉRAL

HOPITAL LOCAL DE MURET
31600 MURET

